

Montageanleitung *LIFT* Höhenausgleich

Der vielseitige Höhenausgleich *LIFT* aus verzinktem Stahl zum schnellen und komfortablen Justieren von Terrassenunterkonstruktionen, sowie das nachträgliche Einstellen durch die Bohlenfuge bei Terrassenelementen. *LIFT* ist auch als Verbindungsstück für UK-Kanthölzer verwendbar.



Anleitung auch verfügbar unter www.reif-woodlink.de



English instruction manual: www.reif-woodlink.de

WICHTIG!

Mit der Entscheidung für das **REIF ■ WoodLink** Holzverbindingssystem haben Sie sich für ein bewährtes und außerordentlich langlebige System entschieden. Holz ist ein Naturprodukt, das auf seine Weise lebt. Daher ist es sehr wichtig, schon vor Beginn der Bohlenverlegung darauf zu achten, dass die Gegebenheiten optimal vorbereitet sind, und dass die Verlegung sorgfältig vorgenommen wird.

Worauf Sie bei der Vorbereitung besonders achten sollten und wie bei der Verlegung vorzugehen ist, haben wir in nachstehender Montageanleitung zusammengefasst.

Die Grundvoraussetzung für eine langlebige Holzterrasse ist die

richtige Holzfeuchte. Fordern Sie dazu in jedem Fall Informationen von Ihrem Holzfachhändler an. Keine Sorge; die Anleitung ist einfacher, als es vielleicht den Anschein hat. Nehmen Sie sich die Zeit, die Anleitung sorgfältig zu beachten; die dafür verwendete Zeit werden Sie mehr als zurückgewinnen.

Wir wünschen Ihnen gutes Gelingen beim Aufbau, und viele Jahre Freude an Ihrer neuen Holzterrasse.

Ihr **REIF ■ WoodLink-Team**

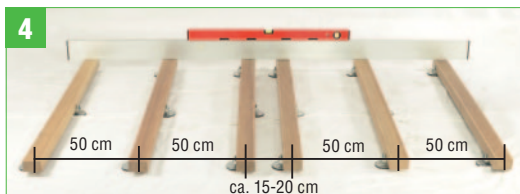
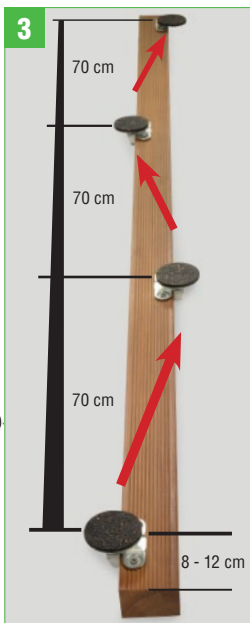
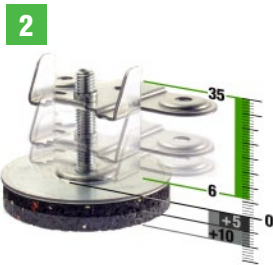
Werkzeuge



Feuchtigkeitsmessgerät

- Feuchtigkeitsmessgerät (optional)
- Schrauber
- Bit mit Verlängerung (TX 20 oder TX 25)
- Wasserwaage
- Innensechskantschlüssel
- Innensechskant-Bit (optional)
- Meterstab
- Bleistift

Vorbereitung



Als Grundvoraussetzung für eine langlebige Holzterrasse ist zu prüfen:

- **Besonders wichtig!** Die richtige Holzfeuchte (fordern Sie dazu in **jedem Fall** Informationen von Ihrem Holzfachhändler an). Der Einsatz eines Feuchtigkeitsmessgerätes wird empfohlen. (Abb. 1)
- Die ordnungsgemäße Holzbeschaffenheit (z. B. Splint, Risse, Harzaustritt, Drehwuchs usw.)
- Die ordnungsgemäße Unterkonstruktion (UK)
- Vorbereiteter und fester Untergrund (Schotter oder Betonplatte u. Ä.)
- Tragfähiges UK-Material (bei Verwendung von Holz, Resistenzklasse UK => Resistenzklasse Bohlen)

- Verstellhöhe: 6 - 35 mm ohne Antirutsch-Pad (*LIFT-PAD*), belastbar bis ca. 500 kg / m² (Abb. 2)
- Die Montage ist wechselseitig am Kantholz der UK vorzunehmen.
- Der Mittelabstand des letzten *LIFT* vor dem Kantholzeende sollte 8 - 12 cm betragen.
- Mittelabstand von *LIFT* zu *LIFT* auf dem Kantholz max. 70 cm. (Abb. 3)
- Abstand von Kantholzmitte zu Kantholzmitte max. 50 cm (Abb. 4)

Befestigung auf der Unterkonstruktion



- *LIFT* mit beiden Anlegewinkeln an unterer Kantholzlecke 8 - 12 cm vor Kantholzeende auflegen.
- *LIFT* mit beiliegender TX-Schraube an der Unterseite des UK-Kantholzes fixieren. Bei stark vorspaltdenden Holzarten empfiehlt sich

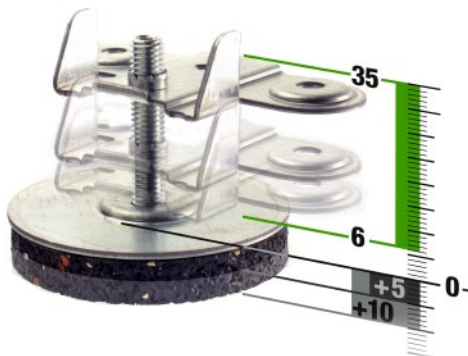
die Vorbohrung des UK-Kantholzes am Kantholzeende (Vorbohrlochdurchmesser ca. 2 mm kleiner als Schraubendurchmesser). (Abb. 5) Mittels des beigelegten Innensechskantschlüssels kann nun die gewünschte Höheneinstellung der

UK vorgenommen werden. Darauf achten, dass die *LIFT*-Teller auf dem Untergrund vollflächig aufliegen.

Bei Verwendung von LIFT-PAD



- Bei Verwendung von *LIFT-PAD* das Pad nach Montage bündig auf den Metallteller kleben. (PAD-Höhe max. 2x10 mm nicht überschreiten) (Abb. 6) **ACHTUNG:** ggf. Öl von Auflagefläche vor Aufkleben von *LIFT-PAD* entfernen





7

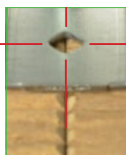
■ Sofern *LIFT* auf dem Kantholz zwischen der Sichtfuge befestigt wird, kann mittels des beigefügten Innensechskantschlüssels die Höhenverstellung direkt vorgenommen werden. (Abb. 7)
Dies trifft insbesondere beim Bau von Terrassenelementen zu.

Kantholzverlängerung



8

■ *LIFT* mit Hilfe UK-Visier auf eines der Kantholzen legen und fixieren. (Abb. 8)
■ Bei stark vorspaltenden Holzarten empfiehlt sich die Vorbohrung des UK-Kantholzes am Kantholzenende



UK-Visier

(Vorbohrlochdurchmesser ca. 2 mm kleiner als Schraubendurchmesser).

■ Das andere Kantholz stirnseitig bündig anpassen und mittels TX-Schrauben fixieren.

REIF ■ WoodLink®

BEFESTIGUNGSSYSTEME



■ STANZWERK REIF GmbH

Heinrich-Heine-Straße 32
72555 Metzingen, Germany

Tel: +49 (0) 71 23 94 30 83 www.reif-woodlink.de
Fax: +49 (0) 71 23 94 31 38 info@reif-woodlink.de



English instruction manual: www.reif-woodlink.de

Stand: 06/2014
Technische Änderungen vorbehalten.