



Alle DuraLink-Systemartikel  
jetzt als 3D-Konstruktions-  
Daten ONLINE VERFÜGBAR!

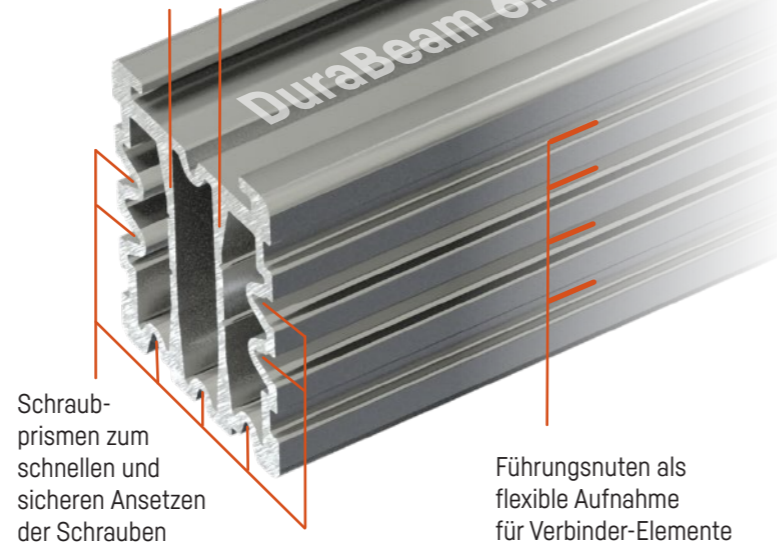
UNSICHTBAR  
UNKOMPLIZIERT  
UNVERKENNBAR  
UNIVERSELL

**Die DuraBeam Unterkonstruktionsprofile:**

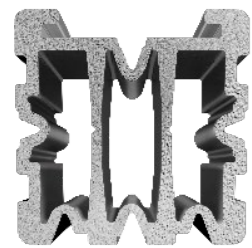
Aluminiumprofile für universelle Anwendungen im Terrassenbau. Ein hochfestes Aluminium-Unterkonstruktionssystem, **STABIL, LANGLEBIG, UNIVERSELL**. Vielseitige Kombinierbarkeit der einzelnen Profilreihen – ausgenommen **DuraBeam 4.0 MINI!**



Doppelte Innenstreben für hohe Festigkeit und zusätzlicher Schraubensicherung



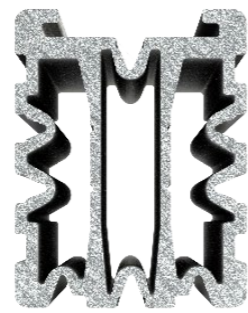
**Die Profilreihen**



**DuraBeam 3.1**  
THE NEXT GENERATION



**DuraBeam 4.0 MINI**



**DuraBeam 6.1**  
THE NEXT GENERATION



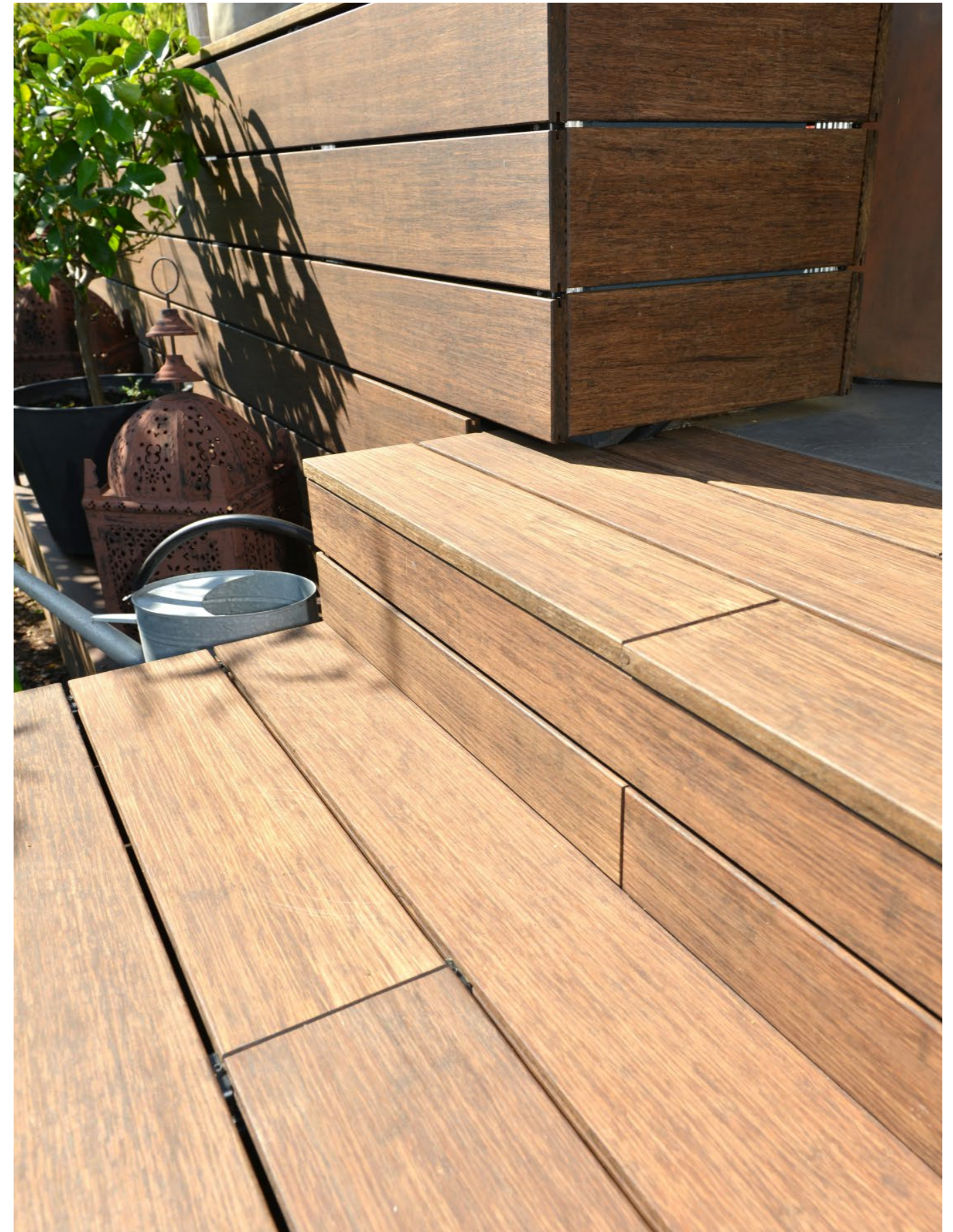
**DuraBeam 7.0**

**Übersicht Gefachabstand/Profilreihen/Belastungsangaben**

Gefach-Abstand	350 mm	400 mm	500 mm
Profilreihen	DuraBeam 6.1 DuraBeam 7.0 DuraBeam 3.1	DuraBeam 6.1 DuraBeam 7.0 DuraBeam 3.1	DuraBeam 6.1 DuraBeam 7.0 DuraBeam 3.1
Belastung m <sup>2</sup> 300 kg	max. 110 cm max. 100 cm	max. 100 cm max. 90 cm	max. 90 cm max. 80 cm
Belastung m <sup>2</sup> 500 kg	max. 90 cm max. 70 cm	max. 80 cm max. 60 cm	max. 80 cm max. 50 cm

Abstand DuraLift 2.0 bzw. DuraLift XL [wechselseitig versetzt angebracht]

**DuraBeam 4.0 MINI** nur bei vollflächiger Bodenauflage einsetzbar!



DuraLink Alu-Profilsystem

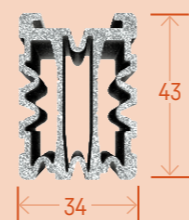
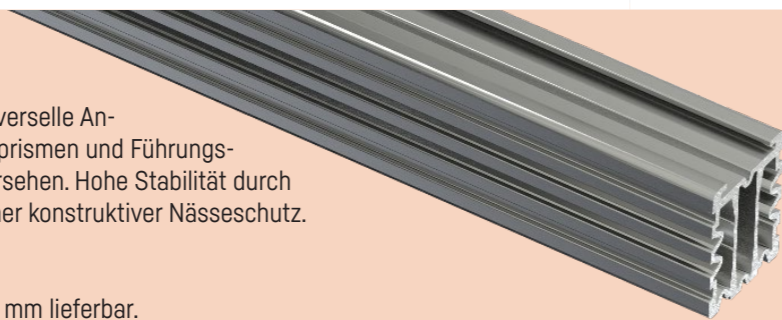
**DuraBeam 6.1**

Spezial-Aluminiumprofil für universelle Anwendung, allseitig mit Schraubprismen und Führungsnuten für DuraFix-Verbinder versehen. Hohe Stabilität durch Innenverstrebungen. Zusätzlicher konstruktiver Nässeschutz.

**Alu-Profil Basisschiene**

Länge: in 4.000 mm und 6.000 mm lieferbar.  
Lieferung erfolgt nur in kpl. Bunden á 80 St. Weitere Längen auf Anfrage.

[Art.-Nr. 620 6140] 4.000 mm = 320 lfm/Bund  
[Art.-Nr. 620 6160] 6.000 mm = 480 lfm/Bund



Format: 34 x 43 mm

VE = 80 St. [Art.-Nr. 620 6140] 4.000 mm  
VE = 80 St. [Art.-Nr. 620 6160] 6.000 mm

PG I  
PG I

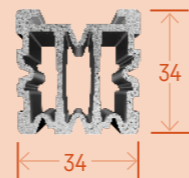
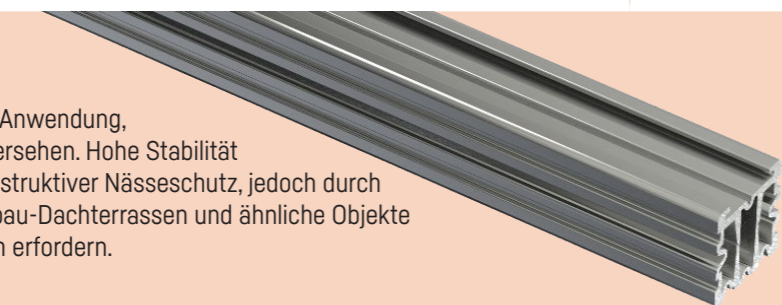
**DuraBeam 3.1**

Aluminiumprofil für universelle Anwendung, allseitig mit Schraubprismen versehen. Hohe Stabilität durch Innenverstrebungen, konstruktiver Nässeschutz, jedoch durch kompakten Querschnitt für Altbau-Dachterrassen und ähnliche Objekte geeignet, die geringe Bauhöhen erfordern.

**Alu-Profil Basisschiene**

Länge: in 4.000 mm und 6.000 mm lieferbar.  
Lieferung erfolgt nur in kpl. Bunden á 112 St. Weitere Längen auf Anfrage.

[Art.-Nr. 620 3140] 4.000 mm = 448 lfm/Bund  
[Art.-Nr. 620 3160] 6.000 mm = 672 lfm/Bund



Format: 34 x 34 mm

VE = 112 St. [Art.-Nr. 620 3140] 4.000 mm  
VE = 112 St. [Art.-Nr. 620 3160] 6.000 mm

PG I  
PG I

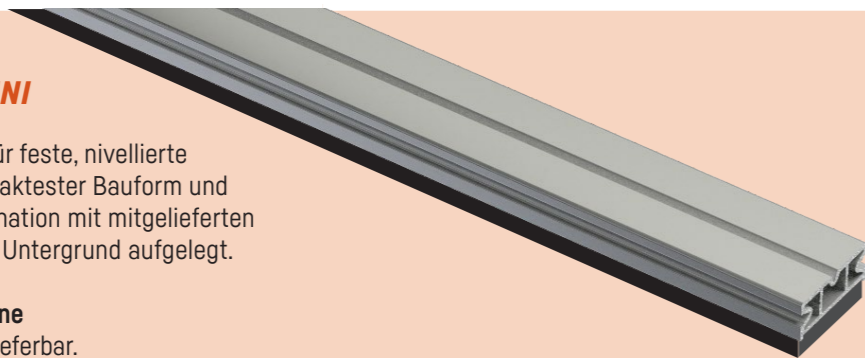
**DuraBeam 4.0 MINI**

ist ein Spezialprofil für feste, nivellierte Untergründe in kompaktester Bauform und wird direkt (in Kombination mit mitgelieferten Gummipads) auf den Untergrund aufgelegt.

**Alu-Profil Basisschiene**

Länge: in 3.000 mm lieferbar.

[Art.-Nr. 620 4030] 3.000 mm = 240 lfm/Bund



Format: 34 x 17 mm  
inkl. DuraPad

VE = 80 St. [Art.-Nr. 620 4030]

PG I

DuraLink Alu-Profilsystem

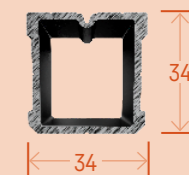
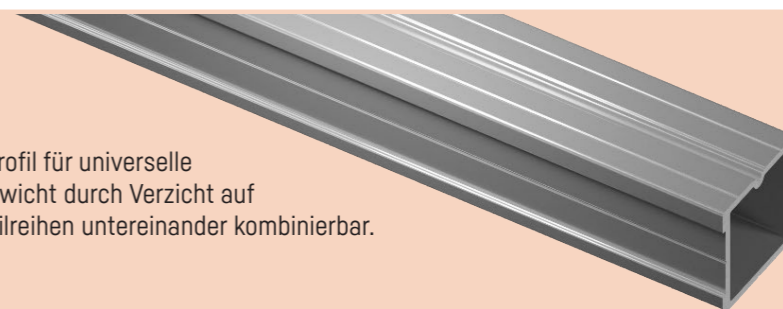
**DuraBeam 7.0**

Preisgünstiges Aluminiumprofil für universelle Anwendungen, geringes Gewicht durch Verzicht auf Innenverstrebungen, ... Profilreihen untereinander kombinierbar.

**Alu-Profil Basisschiene**

Länge: in 4.000 mm lieferbar.  
Lieferung erfolgt nur in kpl. Bunden á 112 St.

[Art.-Nr. 620 7040] 4.000 mm = 448 lfm/Bund



Format: 34 x 34 mm

VE = 112 St. [Art.-Nr. 620 7040]

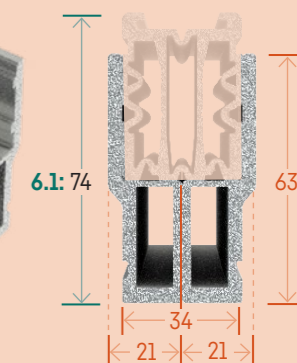
PG I

**DuraBeam 10.0 STRONG**

Verstärkungsprofil zur Erweiterung der Profilsparweite bis 2000 mm. Das Profil muss beidseitig angewendet werden.  
Die benötigten Schrauben für die Verbindung der Profile sind im Lieferumfang enthalten.

Aufbauhöhe mit DuraBeam 6.1: 74 mm

[Art.-Nr. 620 10030] 3.000 mm = 240 lfm/Bund



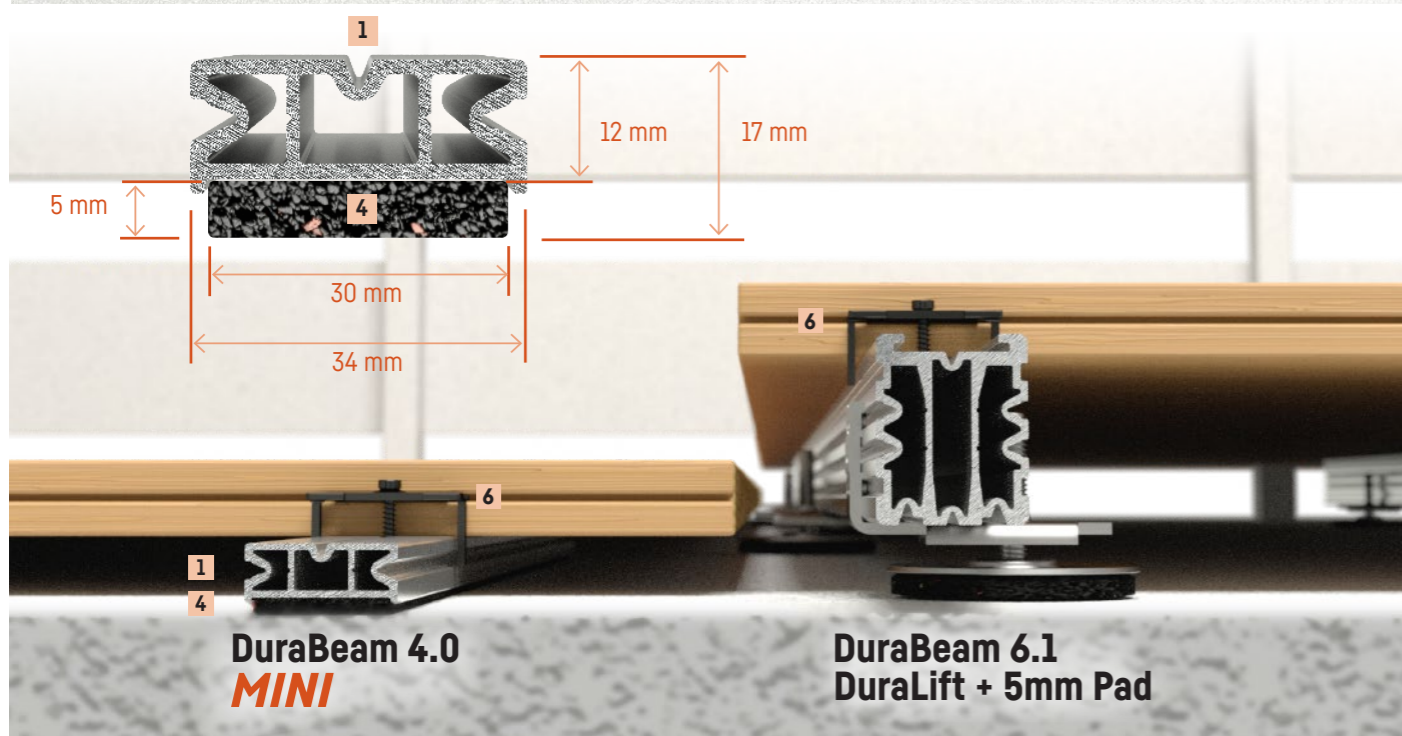
Format: 21 x 63 mm

VE = 80 St. [Art.-Nr. 620 10030]

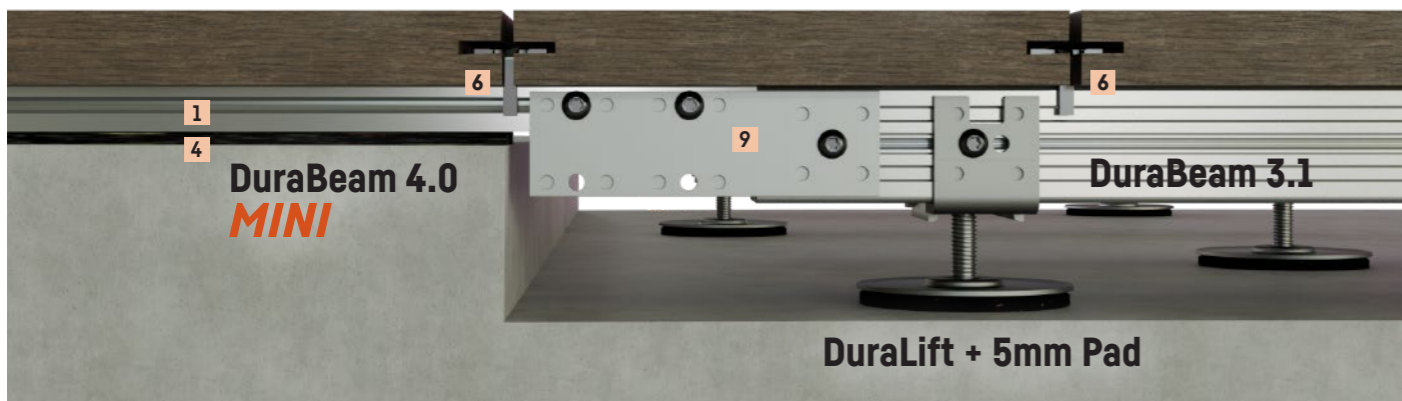
PG I



# MINI



Zur oberseitig bündigen Verbindung von **DuraBeam Profil 4.0 MINI** und **DuraBeam 3.1** bzw. **DuraBeam 6.1** stehen die **DuraFix Verbinder Z 17/34** zur Verfügung! Infos dazu auf der Folgeseite



# MINI

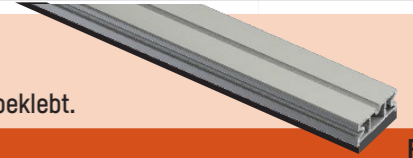
 Die ultrakompakte und individuelle Terrassen-Unterkonstruktion für feste, nivellierte Untergründe - speziell bei Bestandsbauten!

## REIF ■ DuraLink® MINI

### 1 DuraBeam 4.0 MINI,

Spezial-Aluminiumprofil für die Anwendung bei extrem niedrigen Aufbauten zur flächigen Auflage. Die Profile sind bereits mit 9 Stück der Pads 210 x 30 x 5 mm beklebt.

VE = 80 St. (Art.-Nr. 620 4030), Länge 3.000 mm



PG I

### 2 DuraFix Z 90 MINI

Winkelverbinder 90° mit gleichen Schenkeln zur passgenauen Verbindung der DuraBeam 4.0 MINI Profile beim Rahmenbau

VE = 40 St. (Art.-Nr. 375 3040 mi)



PG II

### 3 DuraFix Z 180 MINI

Längsverbinder 180° zur einfachen und passgenauen Stoßverbindung der DuraBeam 4.0 MINI Profile. Die Längsverbinder können ebenfalls als winkelvariabler Verbinder eingesetzt werden.

VE = 40 St. (Art.-Nr. 375 5040 mi)



PG II

### 4 DuraPad MINI

210 x 30 x 5 mm, aus Gummigranulat, selbstklebend, passend für DuraBeam 4.0 MINI Profile

VE = 24 St. (Art.-Nr. 621 4024)



PG V

### 5 Randclip Z 1 08/08 MINI

Randklammer für Dielen mit 8mm Eingriffstiefe und 8mm Nutwangenhöhe, passend für DuraBeam 4.0 MINI Profile. Ausführung inkl. verzinkten Schrauben

VE = 30 St. (Art.-Nr. 375 24030 mi)



PG III

### 6 Klammer Z 2 6/6 MINI

Bohlenklammer für WPC- und Bambusdielen, 6,5 mm Fugenbreite, verzinkte Ausführung inkl. verzinkten Schrauben und SIT®20 x 40 Bit, passend für DuraBeam 4.0 MINI Profile

VE = 50 St. (Art.-Nr. 375 19050 mi)

VE = 175 St. (Art.-Nr. 375 19175 mi)



PG III

### 7 Klammer Z 2 6/9,5 MINI

Bohlenklammer für Holzdielen, 6,5 mm Fugenbreite, verzinkte Ausführung inkl. verzinkten Schrauben und SIT®20 x 40 Bit, passend für DuraBeam 4.0 MINI Profile

VE = 50 St. (Art.-Nr. 375 21050 mi)

VE = 175 St. (Art.-Nr. 375 21175 mi)



PG III

### 8 Flachkopf-Schraube 4,8 x 24 mm MINI,

Flachkopf-Schraube 4,8 x 24 mm, Stahl gehärtet, Antrieb SIT®20, Ersatzschrauben für DuraClip Z1 und Z2 mini, inkl. Bit SIT®20

VE = 100 St. (Art.-Nr. 620 199 200 mi)



PG V

### 9 DuraFix Längsverbinder Z 180 17/34

Verwendungszweck: Zur oberseitig bündigen Längsverbindung von DuraBeam Profil 4.0 MINI und DuraBeam 3.1 bzw. DuraBeam 6.1. Einsatz erfolgt immer paar-

VE = 15 Paar (Art.-Nr. 375 18015) [Preis/Paar], verzinkte Ausführung



PG II

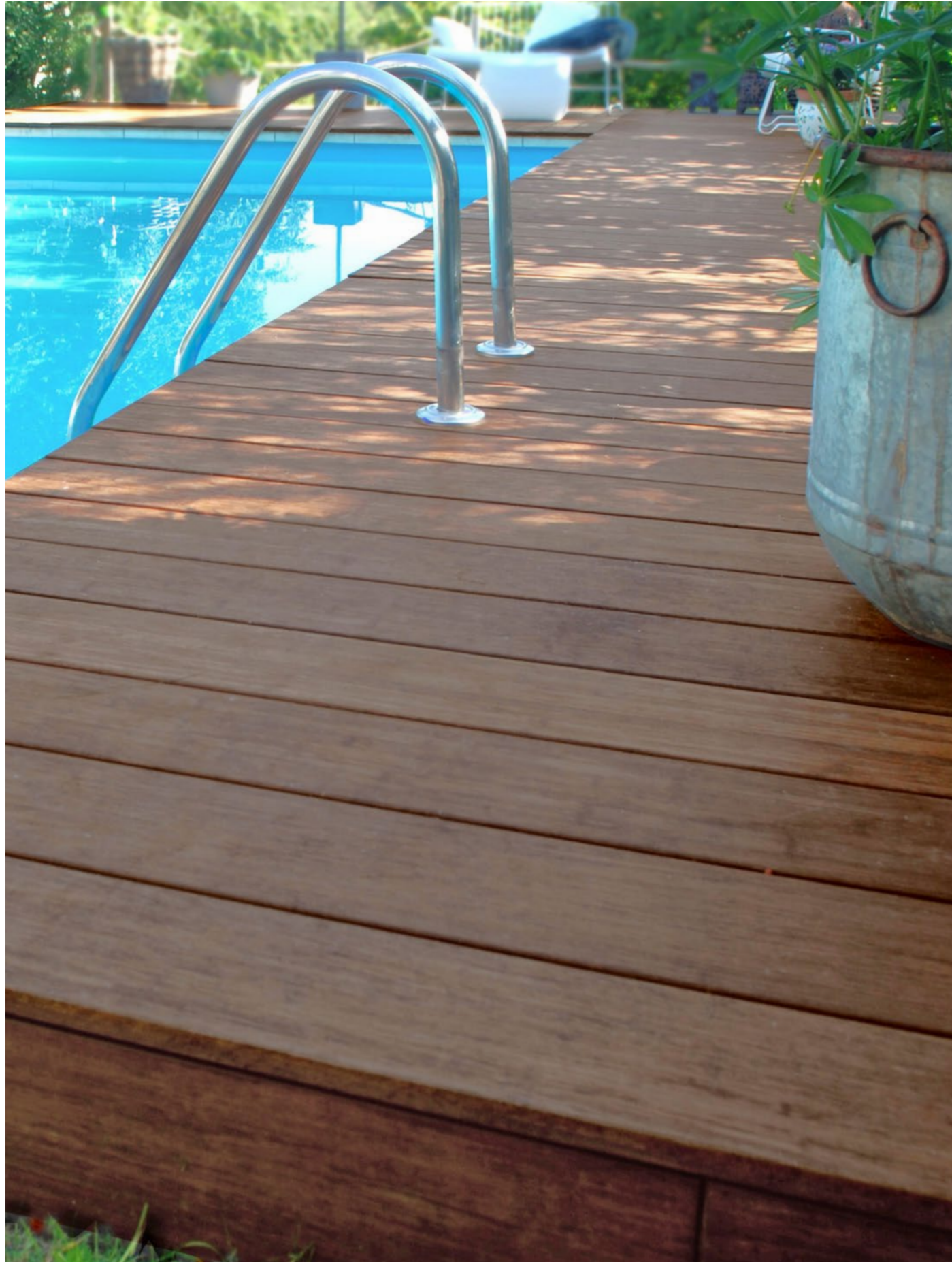
### DuraFix Winkelverbinder Z 90 17/34

Verwendungszweck: Zur oberseitig bündigen Längsverbindung von DuraBeam Profil 4.0 MINI und DuraBeam 3.1 bzw. DuraBeam 6.1. Einsatz erfolgt immer paarweise

VE = 15 Paar (Art.-Nr. 375 19015) [Preis/Paar], verzinkte Ausführung

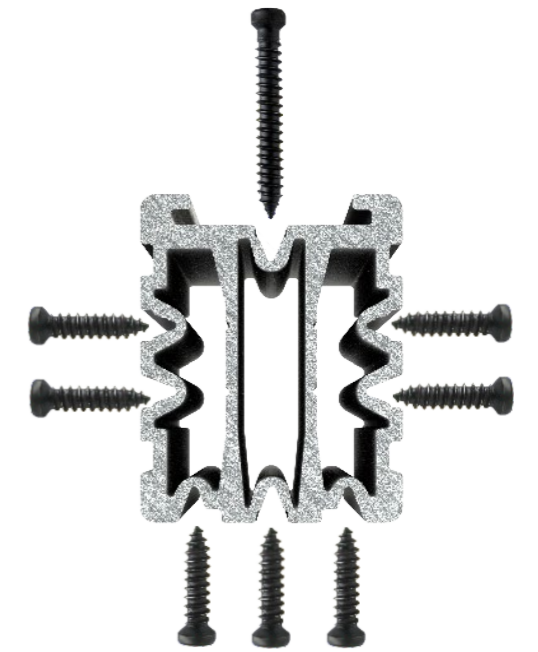
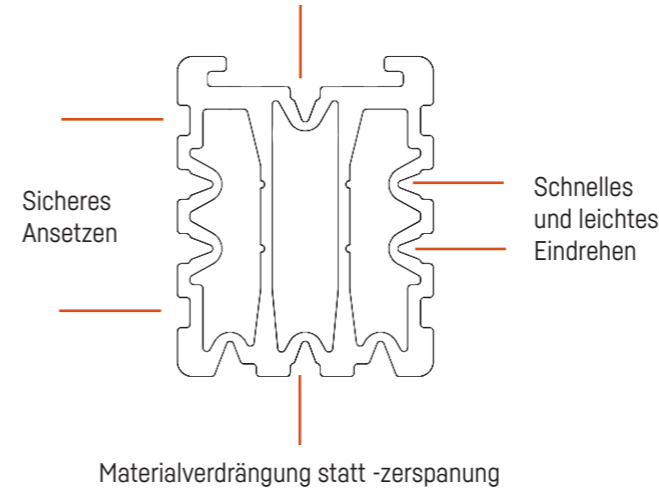


PG II



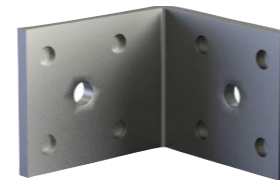
■ REIF DuraBeam - das Schraubprisma

Einschrauben **ohne vorbohren** - **keine** Bohrspitze notwendig!



Schrauben an allen 4 Seiten ansetzen

■ REIF DuraFix - das verbindende Element der gesamten Unterkonstruktion



DuraFix Z 90 Winkelverbinder



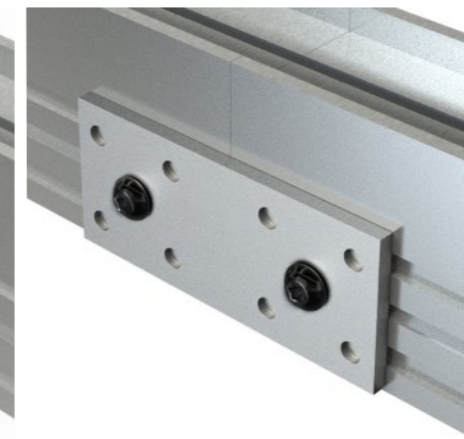
DuraFix Z 180 Längsverbinder



DuraFix Z Vario Verbinder



Exakte 90° Winkelverschraubung



Flachverbinder zur Verlängerung von Profilen



Varioverbindung zur Anpassung der Unterkonstruktion an beliebig verlaufende Winkel

DuraLink Verbindungsteile und Zubehör

Verbinder DuraFix

**Verzinkte Ausführung inkl. verzinkten Schrauben**

Verzinkte und V2A-Ausführung unterscheiden sich nur in der Materialbeschaffenheit  
- sämtliche Maße der jeweiligen Artikel sind identisch! **Lieferzeit für V2A-Teile auf Anfrage.**



**V2A Ausführung inkl. verzinkter Schrauben**



**V2A Ausführung inkl. V2A Bohrschrauben**

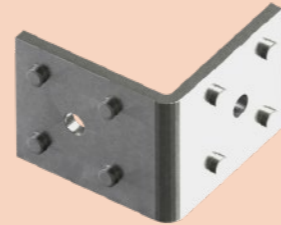


Winkelverbinder 90° mit gleichlangen Schenkeln zur exakten 90° Verbindung von DuraBeam Profilen

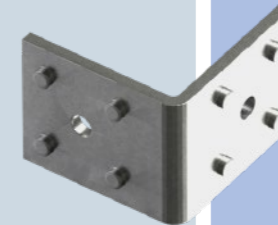
**Verwendungszweck:**

- Rahmenbau
- Auflager für Balastelemente bzw. Versteifung bei Aufbau in 3. Dimension

**DuraFix Z 90 Winkelverbinder**



**DuraFix A 90 Winkelverbinder**



**DuraFix A 90 Winkelverbinder**

VE = 40 St. (Art.-Nr. 375 3040)

PG II

VE = 40 St. (Art.-Nr. 375 23040)

PG II

VE = 40 St. (Art.-Nr. 375 223040)

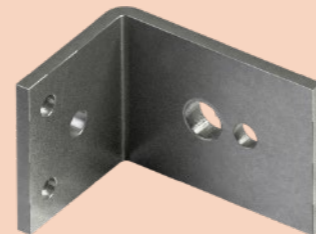
PG II

Winkelverbinder 90°, mit kurzem und langem Schenkel, Noppen nur am kurzen Schenkel

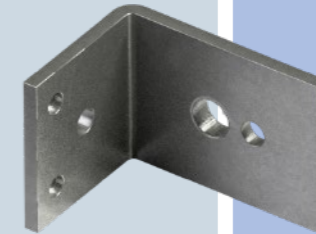
**Verwendungszweck:**

- Verschraubung von Kreuzverbund und von Dielen von unten
- Für Verblendungen aus Dielen
- Fixierung von DuraBeam Profilen auf dem Untergrund
- Bündiger Abschluss mit der Unterkante aller DuraBeam Profile auf der noppentfreien Seite
- Zusätzlich schließt die noppentfreie Seite des Z90+ mit der Oberkante der DuraBeam Profile 34 x 34 und 34 x 43 mm bündig ab

**DuraFix Z 90+ Winkelverbinder**



**DuraFix A 90+ Winkelverbinder**



**DuraFix A 90+ Winkelverbinder**

VE = 40 St. (Art.-Nr. 375 30409)

PG II

VE = 40 St. (Art.-Nr. 375 230409)

PG II

VE = 40 St. (Art.-Nr. 375 223409)

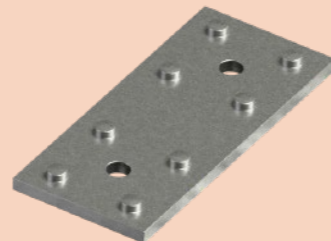
PG II

Längsverbinder 180°, 69,5 mm lang, zur exakten Stoßverbindung (Verlängerung) sämtlicher DuraBeam Profile

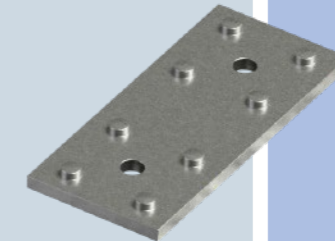
**Verwendungszweck:**

- Stoßverbindung oder Aufdoppelung von 2 DuraBeam Profilen der Reihen DuraBeam 3.1; 6.1 und 7.0
- Zur Aussteifung bei Verbindungen im Aufbau von 3. Dimension

**DuraFix Z 180 Längsverbinder**



**DuraFix A 180 Längsverbinder**



**DuraFix A 180 Längsverbinder**

VE = 40 St. (Art.-Nr. 375 5040)

PG II

VE = 40 St. (Art.-Nr. 375 25040)

PG II

VE = 40 St. (Art.-Nr. 375 225040)

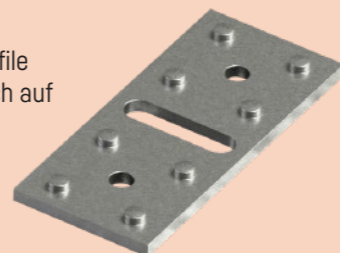
PG II

Winkelvariabler Verbinder zur passgenauen Verbindung sämtlicher DuraBeam Profile und Anpassung an beliebig verlaufende Winkel. Der erforderliche Winkel ist einfach auf der Baustelle ohne Einsatz von Zusatzwerkzeugen händisch herzustellen

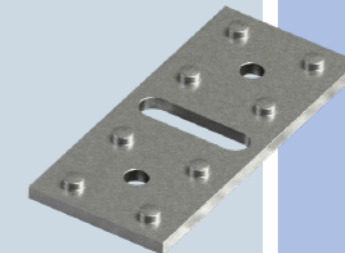
**Verwendungszweck:**

- Variabler Winkelverbinder bei abgewinkelter Aluminium UK

**DuraFix Z Vario Verbinder für variable Winkel**



**DuraFix A Vario Verbinder für variable Winkel**



**DuraFix A Vario Verbinder für variable Winkel**

VE = 40 St. (Art.-Nr. 375 9040)

PG II

VE = 40 St. (Art.-Nr. 375 29040)

PG II

VE = 40 St. (Art.-Nr. 375 229040)

PG II

# REIF ■ DuraLink® - Befestigungssystem

## REIF DuraClip

Befestigungsklammern aus Metall, schwarz, zur unsichtbaren Befestigung von genuteten Dielen, zur Herstellung eines Terrassenbelages mit einem fixen Fugenabstand von 6,5 mm; die Befestigung der Klammer erfolgt durch die Verschraubung in der Fuge, gleichzeitig werden die DuraBeam Profile von den schwarzen Klammern abgedeckt und vor Verschmutzung geschützt. Passende Randklammern runden das System ab.

### DuraLink Verbindungsteile und Zubehör Bohlen- und Randklammern DuraClip

#### Verzinkte Ausführung inkl. verzinkten Schrauben

Verzinkte und V2A-Ausführung unterscheiden sich nur in der Materialbeschaffenheit - sämtliche Maße der jeweiligen Artikel sind identisch!



Randklammer für Dielen mit 6 mm Eingriffstiefe und 7 mm Nutwangenhöhe, passend für DuraBeam 3.1, 6.1 und 7.0, verzinkte Ausführung inkl. verzinkten Schrauben

#### DuraClip Z1 06/07 Randklammer

VE = 30 St. (Art.-Nr. 375 23030)



PG III

Randklammer für Dielen mit 8 mm Eingriffstiefe und 8 mm Nutwangenhöhe, passend für DuraBeam 3.1, 6.1 und 7.0, verzinkte Ausführung inkl. verzinkten Schrauben

#### DuraClip Z1 08/08 Randklammer

VE = 30 St. (Art.-Nr. 375 24030)



PG III

Randklammer für Dielen mit 9 mm Eingriffstiefe und 10 mm Nutwangenhöhe, passend für DuraBeam 3.1, 6.1 und 7.0, verzinkte Ausführung inkl. verzinkten Schrauben

#### DuraClip Z1 09/10 Randklammer

VE = 30 St. (Art.-Nr. 375 25030)



PG III

Bohlenklammer für WPC- und Bambusdielen, 6,5 mm Fugenbreite, Eingriffstiefe 6 mm, verzinkte Ausführung inkl. verzinkten Schrauben, inkl. Bit SIT 20x40

#### DuraClip Z2 6/6 Bohlenklammer

VE = 50 St. (Art.-Nr. 375 19050)

VE = 175 St. (Art.-Nr. 375 19175)



PG III

PG III

Bohlenklammer für Holzdielen, 6,5 mm Fugenbreite, Eingriffstiefe 9,5 mm, verzinkte Ausführung inkl. verzinkten Schrauben, inkl. Bit SIT20x40

#### DuraClip Z2 6/9,5 Bohlenklammer

VE = 50 St. (Art.-Nr. 375 21050)

VE = 175 St. (Art.-Nr. 375 21175)



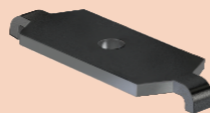
PG III

PG III

Bohlenklammer für WPC- und Bambusdielen, 6,5 mm Fugenbr., Eingriffstiefe 6 mm, verzinkter Stahl - mit verkürzten Seitenschenkeln, inkl. verzinkten Schrauben u. Bit SIT 20x40

#### DuraClip Z2 6/6 Bohlenklammer - verkürzte Seitenschenkel -

VE = 30 St. (Art.-Nr. 375 19030 k)



PG III

Bohlenklammer für Holzdielen, 6,5 mm Fugenbreite, Eingriffstiefe 9,5 mm, verzinkte Ausführung - mit verkürzten Seitenschenkeln, inkl. verzinkten Schrauben u. Bit SIT20x40

#### DuraClip Z2 6/9,5 Bohlenklammer - verkürzte Seitenschenkel -

VE = 30 St. (Art.-Nr. 375 21030 k)



PG III

# REIF ■ DuraLink® - Befestigungssystem

## REIF DuraClip

### Verwendung:

- Höhenvariable Befestigung von genuteten Dielen auf DuraBeam Aluminium Profil.
- Die Befestigungsklammer ist durch ein Federelement an den Stegen bei der Montage selbstklemmend. Dadurch wird eine optimale Lage der Klammer bei der Montage erreicht.

### DuraLink Verbindungsteile & Zubehör Bohlen- und Randklammern DuraClip

#### V2A Ausführung inkl. verzinkter Schrauben



#### DuraClip A1 Randklammer

Lieferzeit auf Anfrage

VE = 30 St. (Art.-Nr. 375 213030)



PG III

#### Dura Clip A1 08/08 Randklammer

VE = 30 St. (Art.-Nr. 375 214030)



PG III

#### DuraClip A1 09/10 Randklammer

VE = 30 St. (Art.-Nr. 375 215030)



PG III

#### DuraClip A2 6/6 Bohlenklammer

Lieferzeit auf Anfrage

VE = 50 St. (Art.-Nr. 375 29050)

VE = 175 St. (Art.-Nr. 375 29175)



PG III

PG III

#### DuraClip A2 6/9,5 Bohlenklammer

VE = 50 St. (Art.-Nr. 375 22050)

VE = 175 St. (Art.-Nr. 375 22175)



PG III

PG III

#### V2A Ausführung inkl. V2A Bohrschrauben



#### DuraClip A1 Randklammer

Lieferzeit auf Anfrage

VE = 30 St. (Art.-Nr. 375 223030)



#### Dura Clip A1 08/08 Randklammer

VE = 30 St. (Art.-Nr. 375 224030)



PG III

#### DuraClip A1 09/10 Randklammer

VE = 30 St. (Art.-Nr. 375 225030)



PG III

#### DuraClip A2 6/6 Bohlenklammer

Lieferzeit auf Anfrage

VE = 50 St. (Art.-Nr. 375 229050)

VE = 175 St. (Art.-Nr. 375 229175)



PG III

PG III

#### DuraClip A2 6/9,5 Bohlenklammer

VE = 50 St. (Art.-Nr. 375 222050)

VE = 175 St. (Art.-Nr. 375 222175)

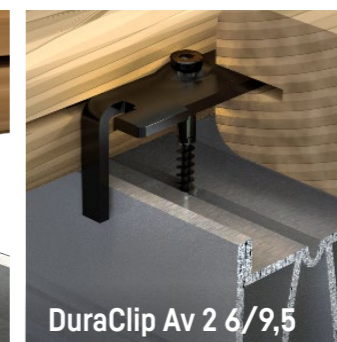


PG III

PG III



DuraClip A2 6/9,5



DuraClip Av 2 6/9,5

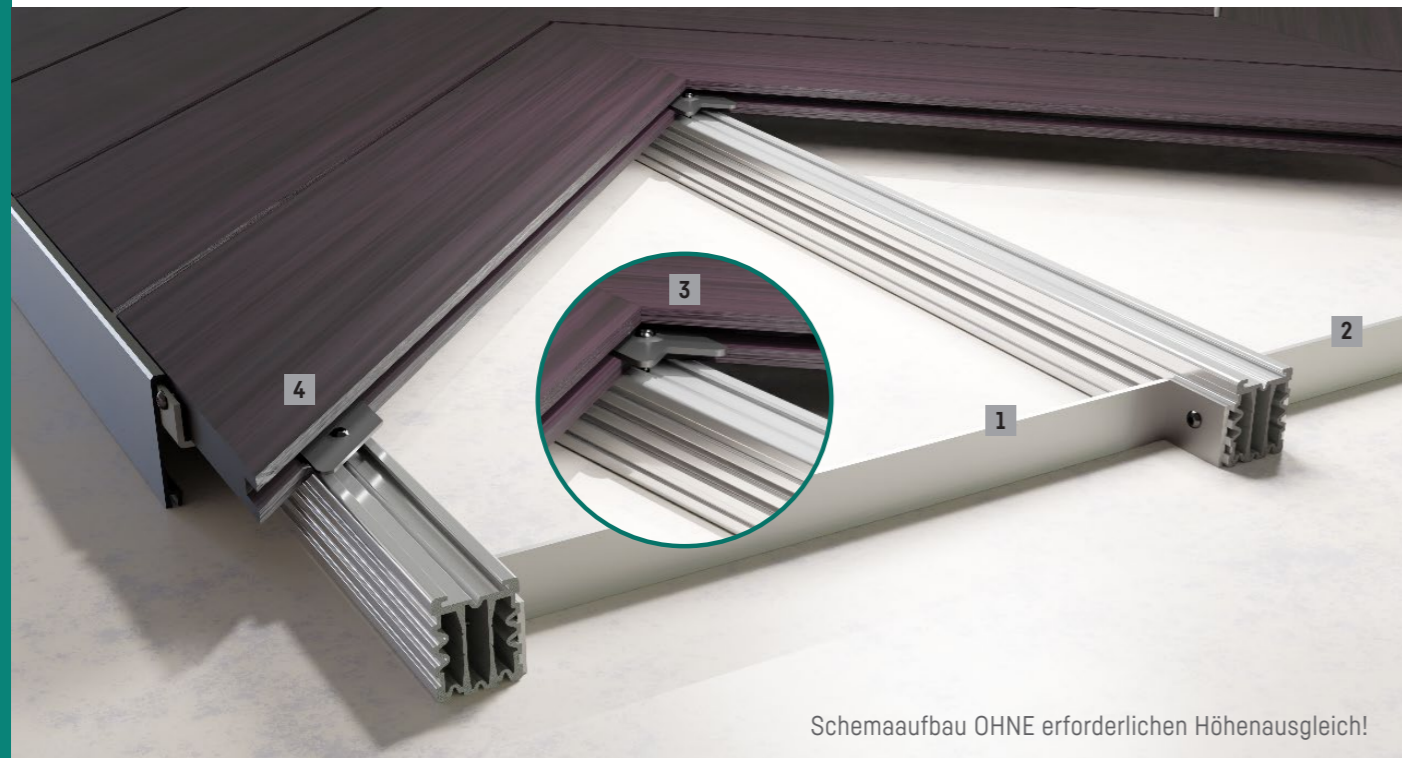


DuraClip Z1 09/10

Die DuraBeam Unterkonstruktionsprofile eignen sich auch für die Verlegung von MOSO® Dielen im „FISCHGRÄT“-Muster:



Hochfeste Aluminiumprofile für universelle, langlebige Anwendungen im Terrassenbau. Vielseitige Kombinierbarkeit der einzelnen Profilreihen auch in der gesonderten Anordnung mit Spezial-Halteklammern „CHEVRON“ für eine uneingeschränkte Bohlenverlegung im Fischgrätmuster.



Schemaaufbau OHNE erforderlichen Höhenausgleich!



Schemaaufbau OHNE erforderlichen Höhenausgleich! [Ansicht von unten]



Bildnachweis: MOSO® / Tarik Hart



Bildnachweis: MOSO® / Tarik Hart

**Verzinkte Ausführung inkl. verzinkten Schrauben**  
Verzinkte und V2A-Ausführung unterscheiden sich nur in der Materialbeschaffenheit - sämtliche Maße der jeweiligen Artikel sind identisch!



**V2A Ausf. auf Anfrage**

**1 ZU 350 mm Abstandshalter**



VE = 10 St. (Art.-Nr. 375 35010)

PG II

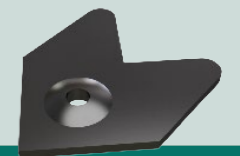
**2 ZU 400 mm Abstandshalter**



VE = 10 St. (Art.-Nr. 375 40010)

PG II

**3 DuraClip MittelClip für CHEVRON Fischgrät-Verlegung,**  
verzinkte Ausführung inkl. verzinkter Schrauben, inkl. SIT Bit 20x40



VE = 100 St. (Art.-Nr. 375 18100)

PG II

**4 DuraClip RandClip für CHEVRON Fischgrät-Verlegung**  
verzinkte Ausführung inkl. verzinkter Schrauben



VE = 100 St. (Art.-Nr. 375 18200)

PG II

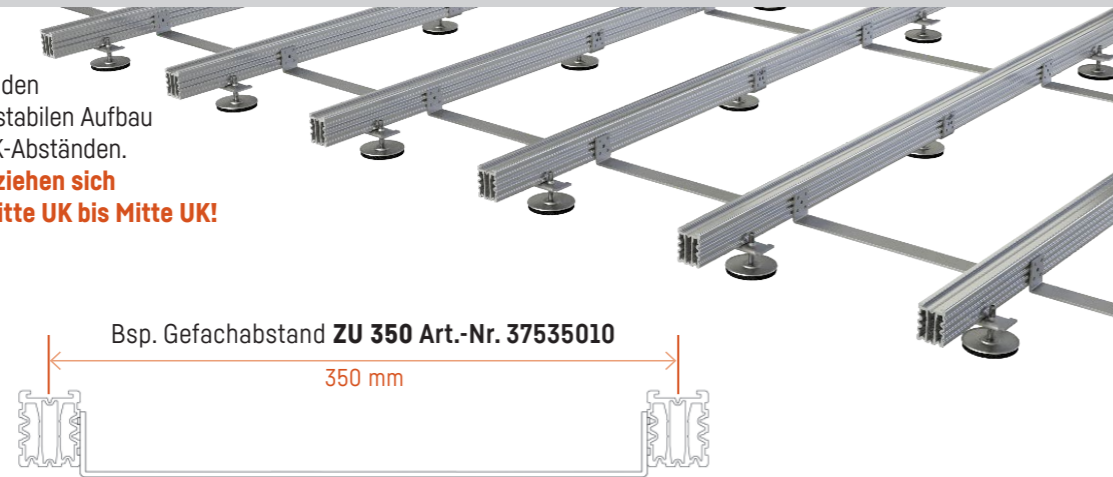
Abstandshalter

Abstandshalter in unterschiedlichen Längen für den schnellen, präzisen und stabilen Aufbau von gleichbleibenden UK-Abständen.

**Die Größenangaben beziehen sich auf den Abstand von Mitte UK bis Mitte UK!**

Verwendungszweck:

- Einfache und präzise Einteilung von Gefachabständen
- Aussteifung der Unterkonstruktion
- Aufnahme von Balastelementen



DuraLink Verbindungsteile und Zubehör

Verzinkte Ausführung inkl. verzinkten Schrauben

Verzinkte und V2A-Ausführung unterscheiden sich nur in der Materialbeschaffenheit - sämtliche Maße der jeweiligen Artikel sind identisch!



V2A -Ausführung auf Anfrage

ZU 90 mm Abstandshalter

[Noppen innen] für Stirnstoss WPC ca. 25 mm Belagsüberstand über UK

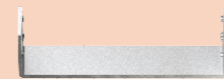


VE = 10 St. (Art.-Nr. 37509010)

PG II

ZU 140 mm Abstandshalter

[Noppen innen] für Stirnstoss Holz ca. 50 mm Belagsüberstand über UK



VE = 10 St. (Art.-Nr. 37514010)

PG II

ZU 200 mm Abstandshalter [Noppen innen]



VE = 10 St. (Art.-Nr. 37520010)

PG II

ZU 250 mm Abstandshalter [Noppen innen]



VE = 10 St. (Art.-Nr. 37525010)

PG II

ZU 350 - 615 Vario Abstandshalter

[stufenlos verstellbar von 350 - 615 mm]



VE = 10 St. (Art.-Nr. 37535061510)

PG II

DuraLink Verbindungsteile und Zubehör

Verzinkte Ausführung inkl. verzinkten Schrauben

Verzinkte und V2A-Ausführung unterscheiden sich nur in der Materialbeschaffenheit - sämtliche Maße der jeweiligen Artikel sind identisch!



V2A Ausf. auf Anfrage

ZU 300 Abstandshalter



VE = 10 St. (Art.-Nr. 37530010)

PG II

ZU 350 mm Abstandshalter



VE = 10 St. (Art.-Nr. 37535010)

PG II

ZU 400 mm Abstandshalter



VE = 10 St. (Art.-Nr. 37540010)

PG II

ZU 450 mm Abstandshalter



VE = 10 St. (Art.-Nr. 37545010)

PG II

ZU 463 mm Abstandshalter

[Passend für die Verlegung von MOSO® Bamboo X-treme®]



VE = 10 St. (Art.-Nr. 37546310)

PG II

ZU 500 mm Abstandshalter



VE = 10 St. (Art.-Nr. 37550010)

PG II

ZU 600 mm Abstandshalter



VE = 10 St. (Art.-Nr. 37560010)

PG II

DuraLink Verbindungsteile und Zubehör

**Revisionsstück Flip** Edelstahl inkl. VA Schrauben, für das einfache Entnehmen und Einsetzen von Dielen

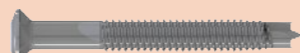


VE = 30 St. (Art.-Nr. 371 10030)

PG III

**Terrassenschraube 5 x 45 mm**

mit Frästaschen, geeignet für DB 3.1 und DB 6.1, Belagstärke max. 25 mm



V2A-Ausführung  VE = 400 St. (Art.-Nr. 620 199545) = [2 x 200 Stück]

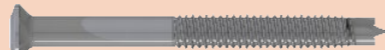
V4A-Ausführung  VE = 400 St. (Art.-Nr. 620 499545) = [2 x 200 Stück]

PG V

PG V

**Terrassenschraube 5 x 55 mm**

mit Frästaschen, geeignet für DB 6.1, Belagstärke max. 28 mm



V2A-Ausführung  VE = 400 St. (Art.-Nr. 620 199555) = [2 x 200 Stück]

V4A-Ausführung  VE = 400 St. (Art.-Nr. 620 499555) = [2 x 200 Stück]

PG V

PG V

**Bohrschablone DuraFit**

für die exakte Positionierung eines sauberen Bohrbildes der Terrassenschrauben.  
Passend für sämtliche DuraBeam Profile



Set á 2 St., inkl. Spiralbohrer und Bohrtiefenanschlag

Bitte Nutbreite 5 / 6 / 7 / 8 mm und Bohrabstand zur Dielenkante 13+20 / 15+23 / 18+25 mm angeben

PG V

**Universal – Verlege- und Fixiergerät JUSTY**

für den flexiblen Einsatz zur Vorfixierung von Dielen bei der Dielenmontage



VE = 1 St. (Art.-Nr. 361 2001)

PG VI



# REIF ■ DuraLink® - Befestigungssystem

## ■ REIF DuraLift 2.0 / DuraPad / DuraBase / DuraLift XL

### ■ REIF DuraLift 2.0

DuraLift 2.0 Höhenausgleich für sämtliche DuraBeam Profile (ausgenommen DuraBeam 4.0 MINI und DuraBeam 10.0) mit seitlicher Befestigung, Verstellbereich ab 7 mm; Verstellbereich 35 mm; Auflageteller Ø 67 mm

#### Verwendung:

- Zur einfachen und schnellen Nivellierung der Unterkonstruktion.
- Höhe bequem von oben einstellbar.
- Wechselseitige Montage an der UK.
- Montage von UK zu UK im Halbversatz.



Höhenausgleich von 7 - 35 mm



Belastbar bis 500 kg pro m<sup>2</sup>



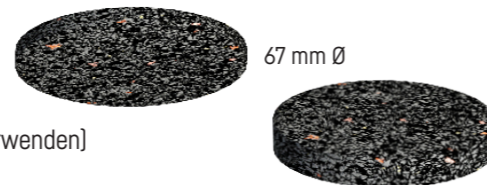
Nachträglich auch von oben verstellbar

### ■ REIF DuraPad

Gummipads aus REGUPOL®, einseitig selbstklebend, einseitig alukaschiert

#### Verwendung:

- Zur Schallentkopplung.
- Erweiterung des Verstellbereiches des DuraLift 2.0 um 5 bzw. 10 mm (max. 2 Pads verwenden)
- Alukaschierung zur Vermeidung einer Weichmacher-Diffusion.



67 mm Ø

### ■ REIF DuraLift XL Stelzlager

#### Verwendung:

- Die Stelzlager sind universell für die verschiedensten Beläge einsetzbar.
- Unterschiedliche Aufnahmen garantieren ein schnelles und professionelles Arbeiten.
- Höhe bequem von oben einstellbar mit Justierschlüssel inkl. passendem Bit

Höhenausgleich von 14 - 300 mm



### ■ REIF DuraBase

Höhenausgleich von 7 - 105 mm



# REIF ■ DuraLink® - Befestigungssystem

## DuraLift - Lift XL - Base Höhennivellierung

**DuraLift 2.0 Höhenausgleich** verzinkt inkl. verz. Schrauben, für einfaches Nivellieren der Unterkonstruktion, Verstellbereich: 7 - 35 mm

VE = 30 St. (Art.-Nr. 375 17030)



PG III

**Lift PAD Gummi 5 mm** REGUPOL® selbstklebend, alukaschiert

VE = 60 St. (Art.-Nr. 621 2060)



PG V

**Lift PAD Gummi 10 mm** REGUPOL® selbstklebend, alukaschiert

VE = 60 St. (Art.-Nr. 621 3060)



PG V

**DuraBase Scheibe**

VE = 150 ( Art.-Nr. 629 000 0160)



PG V

**DuraBase Klotz** 100 x 80 x 35 mm, stapelbar (max. 2 Klötze)

VE = 150 ( Art.-Nr. 629 100 8035)



PG V

**DuraLift XL Stelzlager, K1** höhenverstellbar 14-24 mm

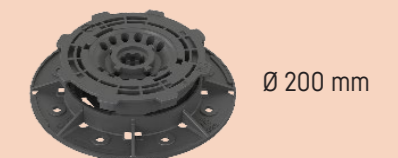
VE = 168 (Art.-Nr. 629014024168)



PG VII

**DuraLift XL Stelzlager, K2** höhenverstellbar 24-43 mm

VE = 100 (Art.-Nr. 629024043110)



PG VII

**DuraLift XL Stelzlager, K3** höhenverstellbar 43-71 mm

VE = 60 (Art.-Nr. 629043071060)



PG VII

DuraLift XL - Höhennivellierung

**DuraLift XL Stelzlager, K4** höhenverstellbar 68-119 mm



Ø 200 mm

VE = 40 [Art.-Nr. 629068119040]

PG VII

**DuraLift XL Stelzlager, K5** höhenverstellbar 115-210 mm



Ø 200 mm

VE = 20 [Art.-Nr. 629115210020]

PG VII

**DuraLift XL Stelzlager, K6** höhenverstellbar 205-300 mm



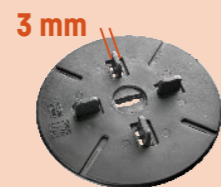
Ø 200 mm

VE = 12 [Art.-Nr. 629205300012]

PG VII

**Fugenkreuz 3 mm**

inkl. Gummiauflage zur direkten Aufnahme auf DuraLift XL Stelzlager - klickbar -



**Fugenkreuz 4 mm**



3 mm VE = 160 [Art.-Nr. 629003012400] = [4 x 40 Stück]

4 mm VE = 400 [Art.-Nr. 629004012400] = [10 x 40 Stück]

PG VII

**Fugenkreuzaufnahme**

Zur Aufnahme auf DuraBeam-Profilen, 5 mm stark, inkl. Gummiauflage.

**Hinweis:** Bei Verwendung des S-Winkels für den Randabschluss ist die Stärke von 5 mm zu beachten! Optional mit Schrauben Nr. 620 199 100 von Seite 30 zu verschrauben.



3 mm VE = 260 [Art.-Nr. 629003260] = [10 x 26 Stück]

4 mm VE = 260 [Art.-Nr. 629004260] = [10 x 26 Stück]

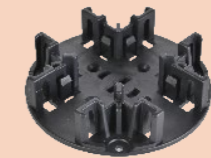
6 mm VE = 260 [Art.-Nr. 629006260] = [10 x 26 Stück]

8 mm VE = 260 [Art.-Nr. 629008260] = [10 x 26 Stück]

PG VII

DuraLift XL Höhennivellierung Zubehör

**Klick-Adapter** zur einfachen Klick-Verbindung der DuraBeam Profile 3.1, 6.1, 7.0 und 10.0 auf den DuraLift XL Stelzlager

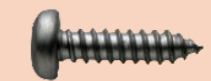


VE = 60 [Art.-Nr. 629005060] = [3 x 20 Stück]

PG VII

**Blechschauben Panhead 4,8 x 19 mm**

für die optimale Fixierung der Profile auf dem Klick-Adapter



VE = 1 [Art.-Nr. 620199800] = [1 x 100 Stück]

PG V

**Neigungsausgleich** selbstnivellierend, 0-5%



VE = 432 [Art.-Nr. 629000005432] = [24 x 18 Stück]

PG VII

**Trägerbalkenaufnahme** 35-50 mm / 50-80 mm

zur Aufnahme von unterschiedlichen Unterkonstruktionsquerschnitten



VE = 236 [Art.-Nr. 629035080236]

PG VII

**Adapter 10 mm** zur Höhererweiterung der DuraLift XL Stelzlager



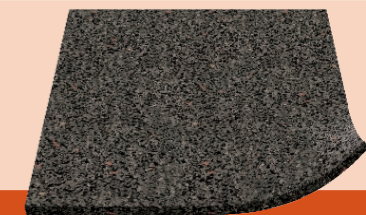
Ø 200 mm

VE = 150 [Art.-Nr. 629010000150] = [15 x 10 Stück]

PG VII

**DuraLift XL Pad**

aus PU gebundenem Gummigranulat; 250x250x6 mm



VE = 10 [Art.-Nr. 621 5010]

PG V

**Verstell Schlüssel-Satz 3 mm**

mit Bit-Einsatz verwendbar ab K2



VE = 1 [Art.-Nr. 629003CNS]

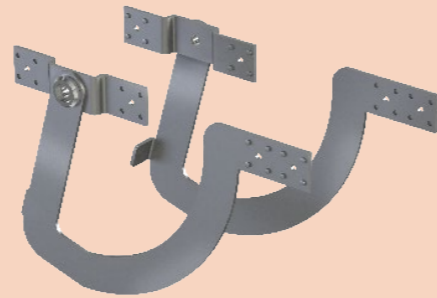
Ersatz-Bit-Einsatz 3 mm verwendbar ab K2 VE = 1 [Art.-Nr. 629003BIT]

PG VII PG VII

REIF ■ DuraLink® Verbindungs- und Gelenkteile

**V2A Scharnierbügel**

inkl. Anschlag, Öffnungswinkel 100°, Mindest-Einbautiefe 176 mm, Einsatz erfolgt immer paarweise (rechte/linke Ausführung)!



VE = 1 Paar (Art.-Nr. 375 27015), (Preis/Paar), Mat. 1.4301

PG V

**V2A Scharnierbügel in verstärkter Ausführung**

für größere und schwere Einbauelemente, keine seitliche Verwindung durch zusätzliche Kantenaufschweißung, inkl. Anschlag, Öffnungswinkel 100°, Mindest-Einbautiefe 176 mm, Einsatz erfolgt immer paarweise (rechte/linke Ausführung)!

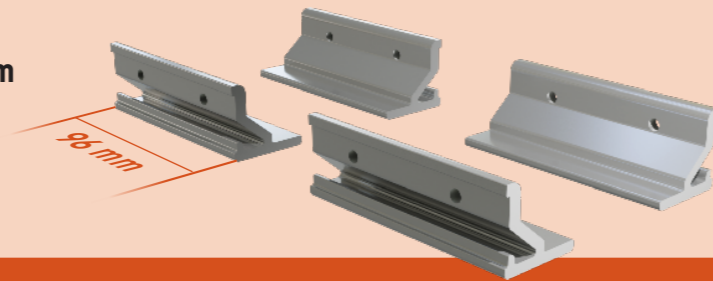


VE = 1 Paar (Art.-Nr. 375 27015V), (Preis/Paar), Mat. 1.4301

PG V

**Auflage- und Zentrierstück-Set aus Aluminium**

für eine stabile Klappenauflage und eine exakte Klappenzentrierung  
Set á 4 Stück, inkl. Befestigungsmaterial



VE = Set á 4 Stück (Art.-Nr. 375 270964)

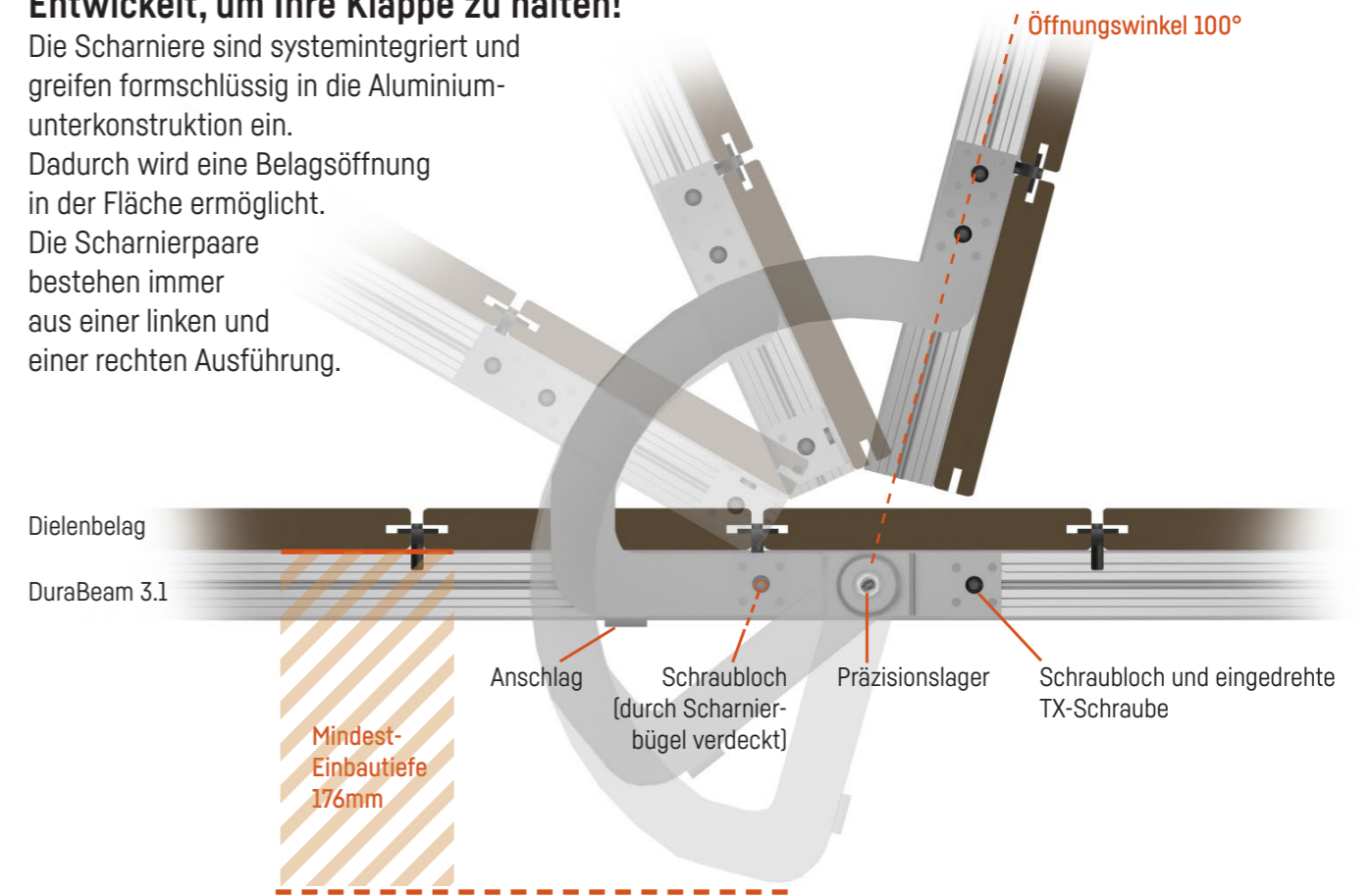
PG V



Schematische Anwendung von Scharnieren und Auflagestücken - keine konstruktive Verbindlichkeit!

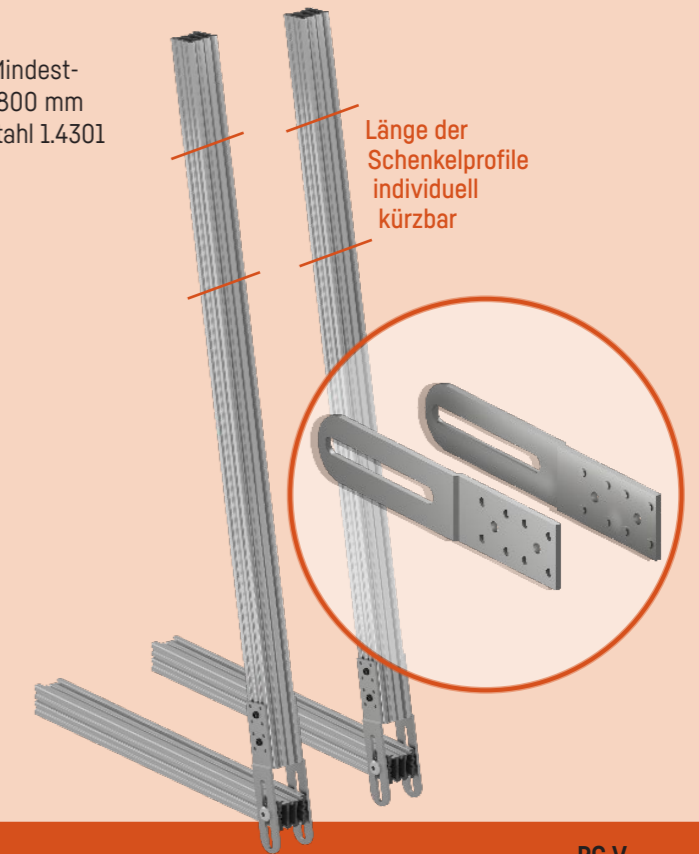
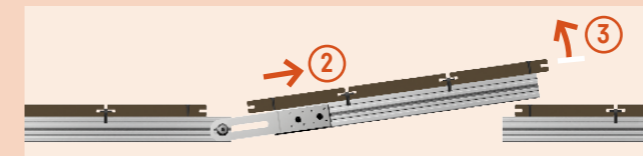
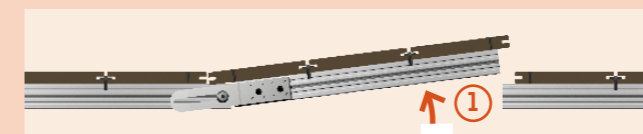
**Entwickelt, um Ihre Klappe zu halten!**

Die Scharniere sind systemintegriert und greifen formschlüssig in die Aluminiumunterkonstruktion ein. Dadurch wird eine Belagsöffnung in der Fläche ermöglicht. Die Scharnierpaare bestehen immer aus einer linken und einer rechten Ausführung.



**V2A Scharnierschienenset**

ohne Anschlag, für flache Aufbauten, Öffnungswinkel ca 100°, Mindest-Einbautiefe 40 mm, inkl. je 1 DuraBeam Profil 3.1, 400 mm und 800 mm vormontiert, paarweise oder einzeln einsetzbar, aus rostfreiem Stahl 1.4301



VE = 1 Paar (Art.-Nr. 37527015F), (Preis/Paar), Mat. 1.4301

PG V

S-Winkel

inkl. verzinkter Schrauben, Fixierschraube und Inbussschlüssel. Zur Befestigung der Systemblenden an der Unterkonstruktion. **Verwendung:** Zur passgenauen Montage der Systemblenden



**Bei Bestellung bitte folgendes beachten:**

Die Höhe der S-Winkel ist bis **OBERKANTE** der Systemblende ausgelegt. Die **BELAGSTÄRKE** + evtl. die Höhe des Fugenkreuzes [5 mm] muss immer berücksichtigt werden!

**Hinweis:** Bei Verwendung des Profils **DuraBeam 6.1** muß die **korrekte Position der Noppen** beachtet werden!

**BERECHNUNGSBEISPIEL:**

Profil „DuraBeam 6.1“ + Fugenkreuz (Aufbauhöhe 5 mm)  
+ Fliesen in Belagstärke 20 mm  
= S-Winkel 25 mm  
[Art.Nr. 375 63425]

für DuraBeam-Profile 3.1 & 6.1, Höhe 20\* mm, Überstand 50\* mm  
\* = inkl. eingehängter Randabschlussblende



VE = 30 St. [Art.-Nr. 375 63420] PG II

für DuraBeam-Profile 3.1 & 6.1, Höhe 25\* mm, Überstand 50\* mm  
\* = inkl. eingehängter Randabschlussblende



VE = 30 St. [Art.-Nr. 375 63425] PG II

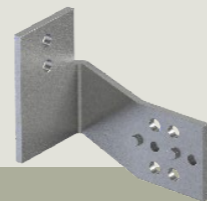
für DuraBeam-Profile 3.1 & 6.1, Höhe 30\* mm, Überstand 50\* mm  
\* = inkl. eingehängter Randabschlussblende



VE = 30 St. [Art.-Nr. 375 63430] PG II

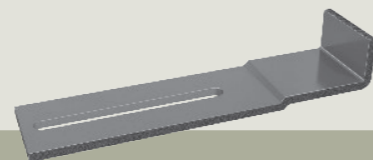
**L-Winkel** Randabschlußwinkel für die Stirnseite der Profile, V2A Ausführung, inkl. verzinkter Schrauben.

**Hinweis:** Bitte geben Sie bei der Bestellung die benötigte Belagstärke an. (Siehe oben aufgeführtes Berechnungsbeispiel bei den S-Winkel)



VE = 20 St. [Art.-Nr. 375 26520] PG II

**Variabler Randanschlag** für Fliesenverlegung verzinkter Stahl, inkl. verzinkter Schrauben für Fliesenüberstand von 35 - 90 mm, Verstellbereich 55 mm



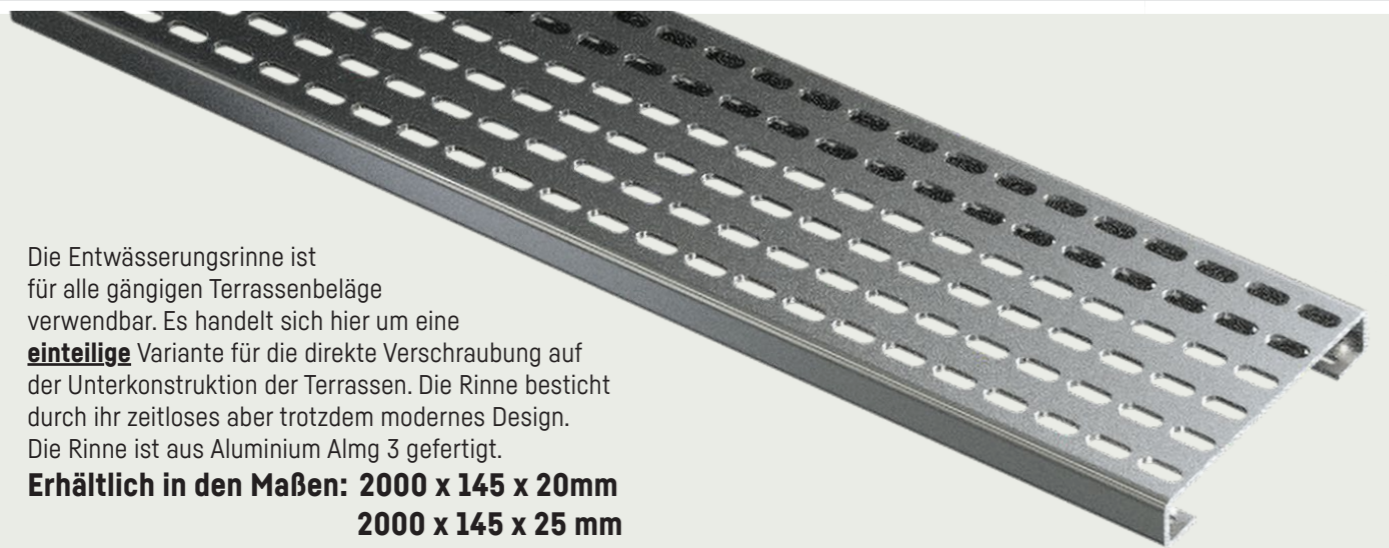
VE = 20 St. [Art.-Nr. 375 92530] PG II

Systemblenden

Seitliche Verblendung der Terrassen in verschiedenen Höhen und Oberflächen, zusätzlich als Stellblende beim Stufenbau verwendbar

Randabschlussblende	ECKverbinder 90°	LÄNGSverbinder 180°
<p><b>70 mm hoch,</b> Farbe: Aluminium natur eloxiert, <b>3.000 mm lang</b></p> <p>VE = 1 St. [Art.-Nr. 620 07030] PG I</p>	<p><b>70 mm hoch, 90°,</b> für Randabschlussblenden, Farbe: Aluminium natur eloxiert</p> <p>VE = 1 St. [Art.-Nr. 620 07090] PG I</p>	<p><b>70 mm hoch, 180°,</b> für Randabschlussblenden, Farbe: Aluminium natur eloxiert</p> <p>VE = 1 St. [Art.-Nr. 620 070180] PG I</p>
<p><b>70 mm hoch,</b> Farbe: Anthrazit RAL 7016, Feinstruktur matt <b>3.000 mm lang</b></p> <p>VE = 1 St. [Art.-Nr. 620 07031] PG I</p>	<p><b>70 mm hoch, 90°,</b> für Randabschlussblenden, Farbe: Anthrazit RAL 7016, Feinstruktur matt</p> <p>VE = 1 St. [Art.-Nr. 620 07091] PG I</p>	<p><b>70 mm hoch, 180°,</b> für Randabschlussblenden, Farbe: Anthrazit RAL 7016, Feinstruktur matt</p> <p>VE = 1 St. [Art.-Nr. 620 070181] PG I</p>
<p><b>200 mm hoch,</b> Farbe: Aluminium natur eloxiert, <b>3.000 mm lang</b></p> <p>VE = 1 St. [Art.-Nr. 620 20030] PG I</p>	<p><b>200 mm hoch, 90°</b> für Randabschlussblenden, Farbe: Aluminium natur eloxiert</p> <p>VE = 1 St. [Art.-Nr. 620 20090] PG I</p>	<p><b>200 mm hoch, 180°,</b> für Randabschlussblenden, Farbe: Aluminium natur eloxiert</p> <p>VE = 1 St. [Art.-Nr. 620 200180] PG I</p>
<p><b>200 mm hoch,</b> Farbe: Anthrazit RAL 7016, Feinstruktur matt, <b>3.000 mm lang</b></p> <p>VE = 1 St. [Art.-Nr. 620 20031] PG I</p>	<p><b>200 mm hoch, 90°,</b> für Randabschlussblenden, Farbe: Anthrazit RAL 7016, Feinstruktur matt</p> <p>VE = 1 St. [Art.-Nr. 620 20091] PG I</p>	<p><b>200 mm hoch, 180°,</b> für Randabschlussblenden, Farbe: Anthrazit RAL 7016, Feinstruktur matt</p> <p>VE = 1 St. [Art.-Nr. 620 200181] PG I</p>

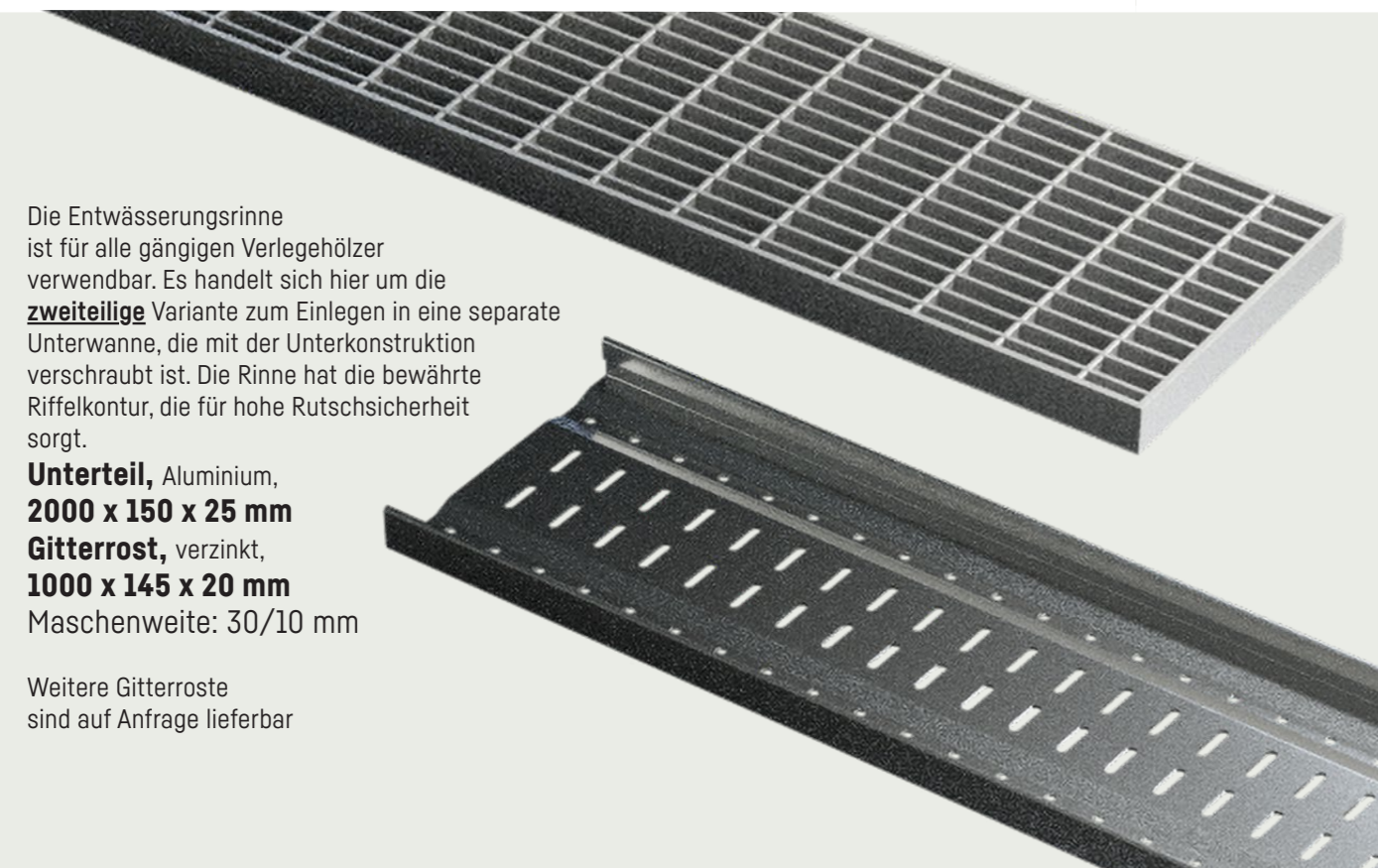
DuraStone Verbindungsteile und Zubehör



Die Entwässerungsrinne ist für alle gängigen Terrassenbeläge verwendbar. Es handelt sich hier um eine **einteilige** Variante für die direkte Verschraubung auf der Unterkonstruktion der Terrassen. Die Rinne besticht durch ihr zeitloses aber trotzdem modernes Design. Die Rinne ist aus Aluminium Almg 3 gefertigt.  
**Erhältlich in den Maßen: 2000 x 145 x 20mm**  
**2000 x 145 x 25 mm**

VE = 1 St. [Art.-Nr. 621 2000 14520], 2000 x 145 x 20 mm  
 VE = 1 St. [Art.-Nr. 621 2000 14525], 2000 x 145 x 25 mm

PG V  
 PG V



Die Entwässerungsrinne ist für alle gängigen Verlegehölzer verwendbar. Es handelt sich hier um die **zweiteilige** Variante zum Einlegen in eine separate Unterwanne, die mit der Unterkonstruktion verschraubt ist. Die Rinne hat die bewährte Riffelkontur, die für hohe Rutschsicherheit sorgt.  
**Unterteil**, Aluminium,  
**2000 x 150 x 25 mm**  
**Gitterrost**, verzinkt,  
**1000 x 145 x 20 mm**  
 Maschenweite: 30/10 mm

Weitere Gitterroste sind auf Anfrage lieferbar

VE = 1 St. [Art.-Nr. 621 2000 15025], Unterteil  
 VE = 1 St. [Art.-Nr. 621 1000 14520], Gitterrost

PG V  
 PG V

DuraStone Verbindungsteile und Zubehör

Winkelverbinder mit fest vorgegebenen Winkel, beidseitig 45°  
**Verwendungszweck:** Aussteifung der Unterkonstruktion u. a. beim Einsatz von DuraLift XL inkl. Klickadapter beim Rahmenbau  
**DuraFix Z 45/45 Winkelverbinder beidseitig 45°**  
 inkl. verzinkter Schrauben



VE = 30 St. [Art.-Nr. 375 454530]

PG II

Winkelverbinder mit einem fest vorgegebenen Winkel von 90° und einem winkelvariablen Endteil.  
**Verwendungszweck:** Möglichkeit der Aussteifung eines spitzen Winkels bei unterschiedlichen Abschrägung in der UK. Der erforderliche Winkel ist einfach auf der Baustelle händisch, ohne Einsatz von Zusatzwerkzeugen herzustellen  
**DuraFix Z 90-Vario**  
 inkl. verzinkter Schrauben



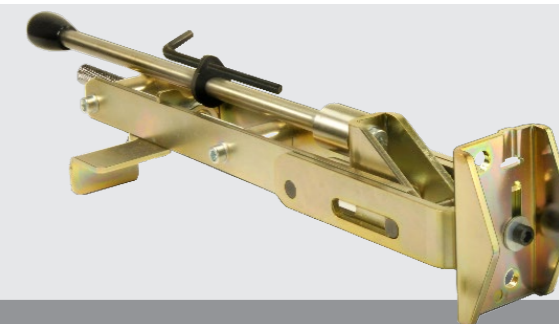
VE = 30 St. [Art.-Nr. 375 39030]

PG II

ZUBEHÖR & SONDERBESCHLÄGE

REIF ■ DuraLink® Verbindungsteile und Zubehör

**Verlegewerkzeug HARDY**  
 Für die Fixierung sowie das Einpressen von EVO und UNI Bohlenklammern. Presskraft bis 1200 kg



VE = 1 St. [Art.-Nr. 361 1001]

PG VI

**Universal – Verlege- und Fixiergerät JUSTY**  
 für den flexiblen Einsatz zur Vorfixierung von Dielen



VE = 1 St. [Art.-Nr. 361 2001]

PG VI

## ZUBEHÖR & SONDERBESCHLÄGE

### REIF ■ DuraLink® und REIF ■ DuraLink® MINI -Ersatzschrauben

#### Senkkopf-Schraube, 4,8 x 19 mm,

Stahl gehärtet, Antrieb SIT®20, für die Montage von DuraBeam Fugenkreuzen



VE = 100 St. (Art.-Nr. 620 199 100)

PG V

#### Flachkopf-Schraube, 4,8 x 38 mm,

Stahl gehärtet, Antrieb SIT®20, Ersatzschrauben für DuraClip Z1 und Z2 inkl. Bit SIT®20



VE = 100 St. (Art.-Nr. 620 199 200)

PG V

#### Flachkopf-Schraube, 4,8 x 22 mm,

Stahl gehärtet, Antrieb Tx 25, für sämtliche DuraFix Verbindungselemente



VE = 100 St. (Art.-Nr. 620 199 300)

PG V

#### Panhead-Schraube, 4,8 x 19 mm,

Stahl gehärtet, Antrieb Tx 25, für die optimale Fixierung der Profile am Klick-Adapter



VE = 100 St. (Art.-Nr. 620 199 800)

PG V

#### Flachkopf-Schraube, 4,8 x 24 mm,

Stahl gehärtet, Antrieb SIT®20, Ersatzschrauben für DuraClip Z1 & Z2 inkl. Bit SIT®20



VE = 100 St. (Art.-Nr. 620 199 200mi)

PG V

#### Flachkopf-Bohrschraube, 4,8 x 25 mm,

VA, Antrieb Tx 25, für sämtliche DuraFix Verbinder



VE = 100 St. (Art.-Nr. 620 299 100)

PG V

#### Flachkopf-Bohrschraube, 4,8 x 41 mm,

VA, Antrieb SIT® 20, Ersatzschrauben für DuraClip A1 und A2



VE = 100 St. (Art.-Nr. 620 299 200)

PG V

#### Bit, Antrieb SIT® 20,

Länge 50 mm mit schlankem Hals



VE = 1 St. (Art.-Nr. 625 101)

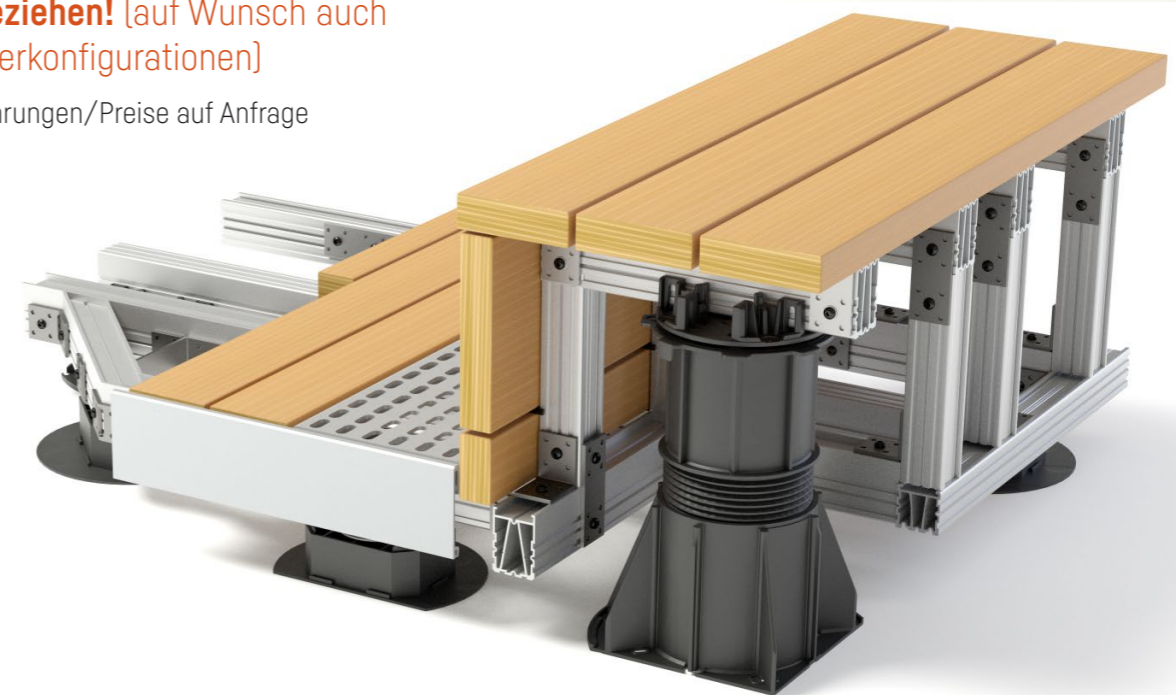
PG V

## BERATUNGSHILFEN



Diese Musteraufbauten sind als Anschauungsobjekte für Ihre Ausstellung zu beziehen! [auf Wunsch auch Sonderkonfigurationen]

Ausführungen/Preise auf Anfrage



**REIF ■ DuraLink®**  
BEFESTIGUNGSSYSTEME



■ **STANZWERK REIF GMBH**

Ofterdinger Straße 3  
72116 Mössingen · Germany  
Tel: +49 (0) 74 73 95 13 61 0

[www.stanzwerk-reif.de](http://www.stanzwerk-reif.de) · [info@stanzwerk-reif.de](mailto:info@stanzwerk-reif.de)



Ihre Experten für  
Garten & Landschaft

Wir sind Partner des Verbandes  
Garten-, Landschafts- und Sportplatzbau  
Baden-Württemberg e. V.